

Jaaroverzicht

2022



smarter focus.
brighter tomorrow.



Samen werken we aan de duurzame ontwikkelingen. Zo werken we in de vitale infrastructuur aan meerdere sluisen, bruggen, gemalen en tunnels. Sinds begin 2022 werken onze specialisten voor combinatie Level1 aan de versterking van de Afsluitdijk. We verzorgen de besturing, cybersecurity, predictive maintenance en de bijbehorende elektrische installaties.

Voorswoord

2022 was een bewogen jaar. Wat decennialang onvoorstelbaar leek, blijkt in 2022 en 2023 helaas keiharde realiteit: een oorlog op het Europese continent die veel menselijk leed veroorzaakt in Oekraïne.

De gevolgen van alle internationale spanningen zijn ook in Nederland voor iedereen merkbaar. Hoge grondstof- en energieprijzen leiden tot gestegen inflatie en aanzienlijk hogere kosten voor levensonderhoud.

De sterk gestegen energieprijzen zorgen voor extra aandacht voor verduurzaming. De noodzaak om minder energie en om schonere energie te gebruiken is inmiddels breed doorgedrongen. Er is een grote behoefte aan innovatieve oplossingen voor verduurzaming van industrie en vastgoed. Als leverancier van zulke duurzame oplossingen merkt Batenburg Techniek een sterk gestegen vraag en daarmee een bevestiging van strategische keuzes van de afgelopen tien jaar. Het droeg eraan bij dat we in 2022 op duurzame, maatschappelijk verantwoorde wijze goede resultaten konden boeken.

Alle nationale en internationale ontwikkelingen hadden veel invloed op het dagelijks leven en werk van onze medewerkers.

We zijn er trots op en dankbaar voor dat ze met veerkracht en aanpassingsvermogen weten om te gaan met de dagelijkse uitdagingen en zich onverminderd inzetten voor onze opdrachtgevers.

De strategie van Batenburg Techniek is gericht op duurzame, langetermijnwaardecreeatie. Met een focus op technologische vernieuwing en duurzaamheid, werken we aan ontwikkelingen in de energietransitie, digitalisering in de industrie en de wereldwijde behoefte aan voedselinnovatie. We helpen onze opdrachtgevers bij de stappen naar een duurzame en circulaire economie. Binnen de bestaande industrie realiseren we verduurzaming met nieuwe technische oplossingen. Daarnaast worden we steeds vaker benaderd door scale-ups om nieuwe technologie verder te ontwikkelen. Onze eigen bedrijfsvoering verduurzamen we in lijn met de afspraken van het Klimaatakkoord van Parijs.

Dankzij het vertrouwen en de betrokkenheid van opdrachtgevers, medewerkers, samenwerkingspartners, aandeelhouders en commissarissen is het mogelijk om gezamenlijk door te bouwen aan de toekomst van Batenburg Techniek. On our way to a brighter tomorrow.

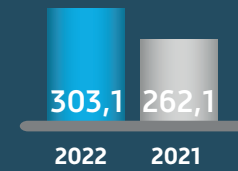
Ralph van den Broek, CEO





Overzicht Batenburg Techniek

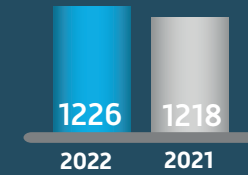
Opbrengsten*



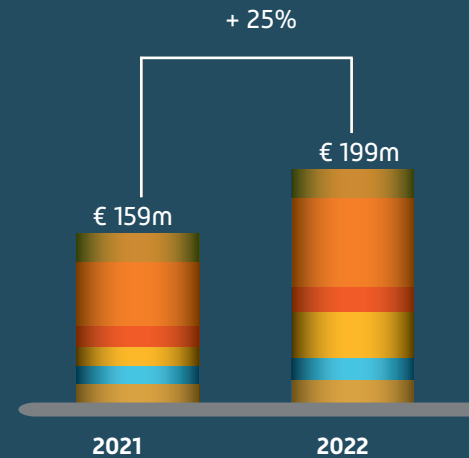
Resultaat
EBITA*



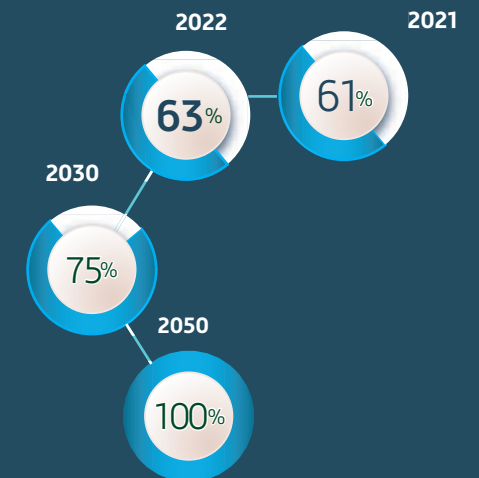
Totaal aantal medewerkers
in dienst



Impactprojecten uitgedrukt in opbrengsten in €



Ons aandeel positieve impactprojecten in %



*Resultaat is genormaliseerd en getallen in € miljoen

Profiel

We are on our way to a brighter tomorrow. Batenburg Techniek is een technologiebedrijf dat met meer dan 1200 collega's werkt aan een duurzamere toekomst. Dat doen we door bestaande technologie te verbeteren, nieuwe technologie mogelijk te maken en in te zetten op digitalisering en energietransitie. Binnen Batenburg Techniek wenden we engineering en innovatie aan om positieve impact te realiseren. Het samenbrengen van de juiste technieken, vanuit specialistische kennis die praktisch toepasbaar is, dat is voor ons Smarter focus. Brighter tomorrow. Dat doen we vanuit vijf divisies:

Batenburg Industrial Automation

Dagelijks helpen we klanten met vooruitgang door de industriële processen te optimaliseren. Dat doen we met kennis en expertise over operationele continuïteit en beveiligde industriële processen. Van ontwerp, ontwikkeling en implementatie, tot installatie en onderhoud. Door domeinkennis weten we waar het beter kan én moet. Van de industrie tot en met water & infra maken we processen efficiënter, veiliger en bovenal duurzamer. Zo ontwikkelen we samen met onze klanten nieuwe operationele technologie.

Batenburg Horticulture

Wereldwijd zorgen we met geïntegreerde automatiseringsoplossingen voor de optimale teeltproductie voor elk type tuinbouwonderneming. Door effectieve inzet van vooruitstrevende technologie en data-intelligence helpen we telers wereldwijd met een duurzame voedselproductie.

Batenburg Energietechniek

Energietechnische oplossingen vormen al meer dan 100 jaar onze basis. Van de energieopwekking en opslag tot aan de lokale aansluiting; met Batenburg Energietechniek leveren en ontwikkelen we componenten en

systemen die worden toegepast in het elektriciteitsdistributienetwerk. Technische innovaties worden samen met onze klanten ontwikkeld en geïmplementeerd tot een nieuwe standaard. Deze oplossingen leveren wij aan energienetwerkbedrijven en opdrachtgevers in de markten Solar, E-mobility en E-infrastructuur.

Batenburg Installatietechniek

Duurzaam vastgoed en een duurzame energievoorziening zijn de spil bij veel van onze klanten. Met onze oplossingen voor de elektrificatie; van de energievoorziening met decentrale opwekking, batterijopslag, waterstof, elektrisch vervoer en een energiemanagementsysteem helpen wij hen de volgende stap te zetten. Op het gebied van beveiligingssystemen en cameratechniek staan wij met Batenburg Vision ISP voor klanten klaar.

Batenburg Industriële Componenten

Met een focus op het bedenken van passende oplossingen en het leveren van slimme apparaten helpt Batenburg Industriële Componenten klanten in de maakindustrie. Specialismen binnen deze markten zijn: mechatronica, industriële elektronica en bevestigingstechniek. Binnen ons Center of Expertise brengen we engineering, productontwikkeling en logistieke ondersteuning bij elkaar en jagen zo vernieuwing aan.



Strategie

Batenburg Techniek is een technologiebedrijf. Samen werken we aan een duurzame toekomst door bestaande technologie te verbeteren en nieuwe technologie mogelijk te maken en daarbij in te zetten op digitalisering en energietransitie. We doen dit al meer dan honderd jaar met hoog gekwalificeerde en ervaren medewerkers, die zich onderscheiden door domeinkennis van klanten en door onze kernwaarden: dichtbij, creatief en energiek.

In eigen huis zijn we toonaangevend in duurzaamheid waardoor we de praktijk kennen en onze verantwoordelijkheid nemen. Zo dragen we bij aan een wereld waar onze (klein)kinderen goed kunnen leven.

We maken gebruik van twee trends, die samenkomen in ons motto:

Smarter Focus: slim gebruik maken van de technologie om nieuwe ontwikkelingen voor klanten praktisch mogelijk te maken

Brighter Tomorrow: duurzaamheid, energietransitie en circulaire economie

De komende jaren zijn er drie speerpunten binnen de strategie en positionering van Batenburg Techniek:

Verdiepen in kennis, engineering en innovatie ('Smarter Focus')

- Eerder en langer bij klanten aan tafel;
- Vooroplopen in technologie;
- Inspelen op digitalisering en energietransitie.

Ondersteunen van opdrachtgevers bij verduurzaming ('Brighter Tomorrow')

- Vergroten positieve impact van producten en diensten;
- Maar ook toonaangevend in eigen huis: 'On our way to a Brighter Tomorrow'.

Versterken van één Batenburg

- Versterken één Batenburg merk, de zichtbaarheid en positionering;
- Aantrekken, ontwikkelen en stimuleren van talent; plezier in samenwerken en groeien.

Het doel is een positie te behouden als duurzame, winstgevende onderneming in het hart van de smart industry. Deze ambitie wordt bereikt door een combinatie van autonome groei en strategische overnames. Batenburg Techniek heeft voortdurend een scherp oog voor de marktomstandigheden, technische ontwikkelingen en commerciële kansen en past waar nodig de strategie en het activiteitenportfolio daarop aan. Zo kunnen wij onze klanten blijvend helpen met een bedrijfsvoering die past binnen de circulaire economie.

De kracht van vijf divisies

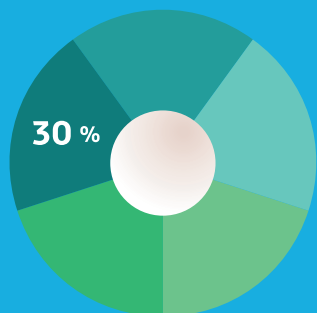
We werken met onze collega's vanuit vijf divisies, waarbij elke divisie haar eigen specialiteit en niche heeft. Verbindingen tussen de bedrijven en de divisies zorgen voor een sterke samenwerking.

Op die manier creëren we groeikansen op het gebied van verduurzaming en technologische ontwikkeling.

Batenburg Industrial Automation

- Ontwerpen en implementeren industriële automatisering: process automation, factory automation, process informatisation.
- Installeren en onderhouden van industriële installaties en machines.

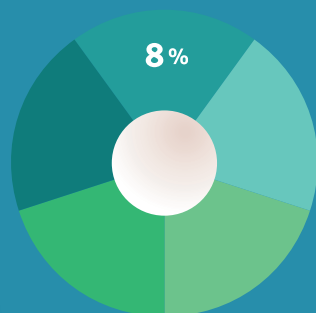
Opbrengsten



Batenburg Horticulture

- Ontwerpen modulaire software en hardware die telers in staat stellen om duurzaam te telen en oogst-opbrengsten te optimaliseren.
- Data Driven Growing.

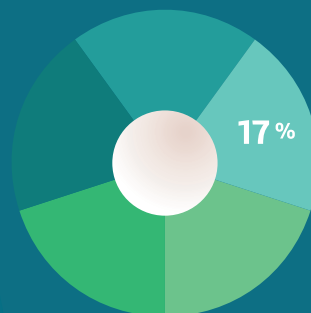
Opbrengsten



Batenburg Energietechniek

- Ontwerpen, leveren en installeren van energietechnische systemen en componenten.
- Innovatie in de techniek van de energietransitie & energie-managementsystemen.

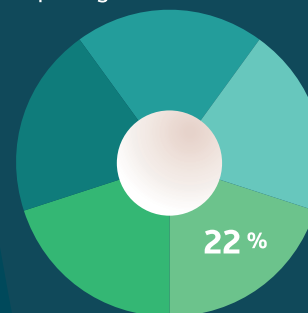
Opbrengsten



Batenburg Installatietechniek

- Ontwerpen, installeren en onderhouden van installaties in utiliteit, industrie, energietechniek (bv. zonneparken, laadinfra) en beveiliging.
- Oplossingen voor duurzaam vastgoed.

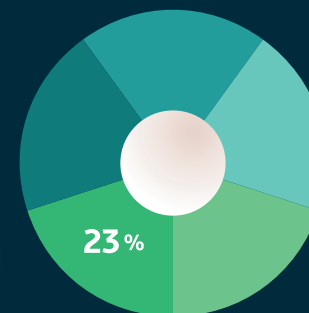
Opbrengsten



Batenburg Industriële Componenten

- Ontwerpen en assembleren van industriële componenten.
- Ondersteunen verdere digitalisering met embedded systemen, connectivity/IoT, en Human Machine Interfaces (HMI).

Opbrengsten



Digitalisering



Energietransitie



Software implementatie

We ontwerpen en implementeren DCS, PLC, SCADA, MES/ MOMs systemen in de industrie en infrastructuur. Zo zorgen we voor de automatisering en informatisering van processen en machines.



Industrial cybersecurity

We helpen klanten met cybersecurity van hun operationele technologie (OT). Met onze kennis van industriële automatisering en standaarden zoals IEC 62443 brengen we beveiligingsrisico's in kaart en implementeren we mitigerende maatregelen. Ook ondersteunen we klanten door snel en effectief te reageren op beveiligingsincidenten bijvoorbeeld met netwerkmonitoring.



Data intelligence

We helpen klanten om meer inzicht te krijgen in de werking van hun processen door gebruik van data. We doen dit door productiedata op een efficiënte en veilige manier op te slaan met historian systemen. Met geavanceerde data-analyses creëren we inzichten in bijvoorbeeld predictive maintenance.



Robotica en vision

We passen robotica en vision toe in de processen en machines van klanten. Met Artificial Intelligence interpreteren we beelden van visionsystemen en zetten we deze inzichten automatisch om in acties.



Simulatie en digital twin

We passen simulatieoplossingen voor verschillende doeleinden toe. Virtueel simuleren we processen om samen met engineers ontwerpisen te verscherpen of ontwerpen te testen. Daarnaast realiseren we simulatoren om operators op een veilige en efficiënte manier te trainen.



Energieopslag en energiemanagement

We leveren energieopslag in de vorm van batterij-, warmte- en waterstofsysteemen. Met energiemanagementsystemen creëren we inzicht in duurzame opwekking en optimaliseren we energieverbruik. Zo zorgen we dat ook lokaal met beperkte netwerkcapaciteit meer opgewekt en verbruikt kan worden.



Energiedistributie

We ontwerpen en realiseren de stroomvoorziening van hoogspanning tot laagspanning voor elektriciteitsnetwerken én industrie en utiliteitsbouw. Door dit op een slimme manier te doen maken we meer opwekking en verbruik van elektriciteit mogelijk.



Duurzame energie

We zorgen dat duurzame energie, bijvoorbeeld van pv-parken, het net op kan. Hierbij ontwerpen en installeren we de aansluitingen, vanaf omvormers tot en met mobiele oplossingen en de aansluiting op het lokale elektriciteitsnet. Ook leveren we oplossingen voor aansluitingen, kabelbevestigingen en certificering van monteurs en montage.



Verduurzamen vastgoed en industrie

We helpen klanten hun vastgoed en industriële processen te verduurzamen. Met energiemonitoring maken we verbeteringen zichtbaar en deze realiseren we met de installatie van duurzame systemen en toepassing van slimme automatisering.



EV-laadinfrastructuur

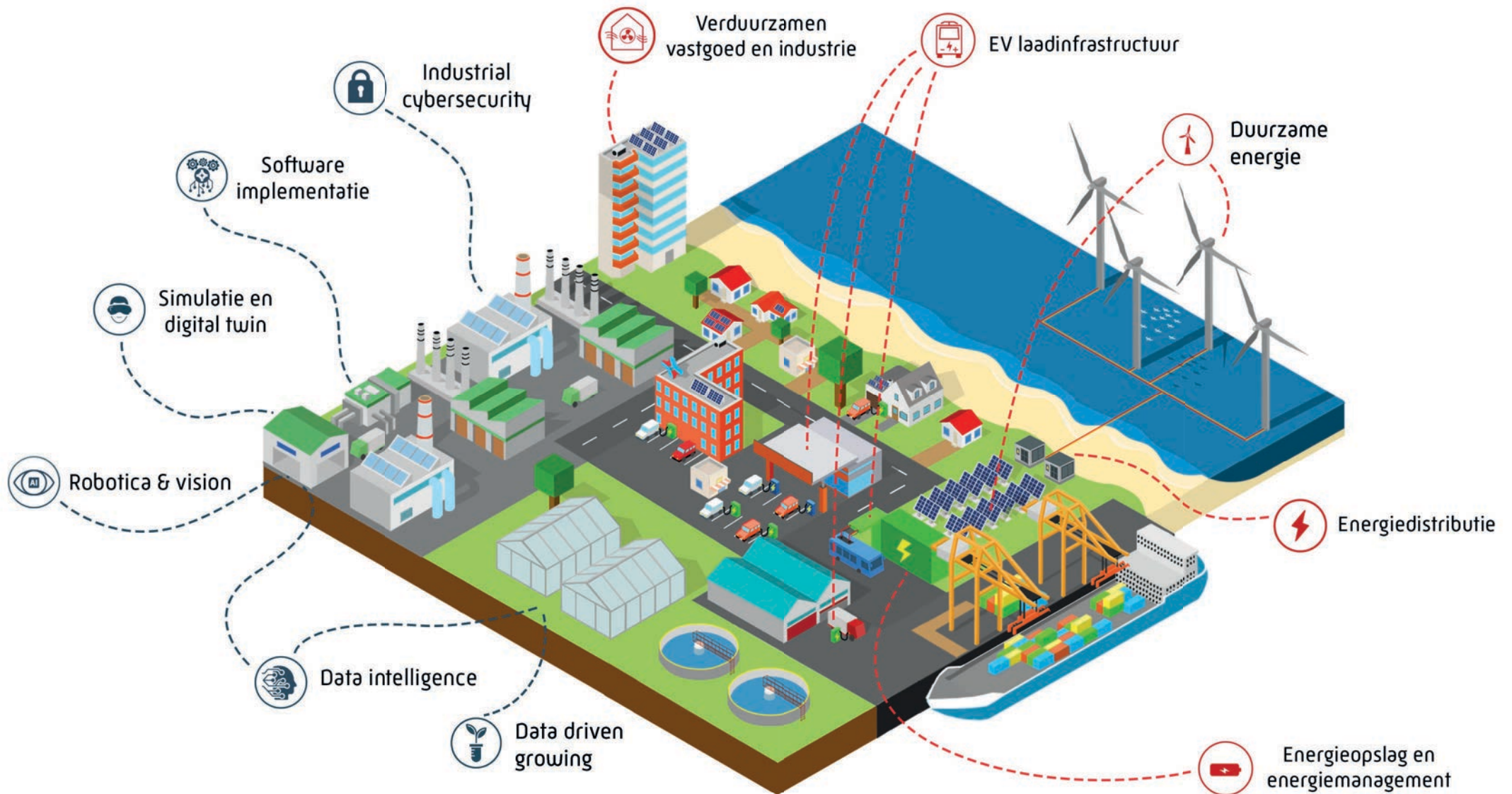
We realiseren de engineering, installatie en het onderhoud van EV-laadinfrastructuur. Hierbij zijn we gespecialiseerd in DC laadinfrastructuur, die gebruikt wordt om vrachtwagens en bussen met hoge vermogens snel te laden.

Smarter focus. Brighter tomorrow.

We maken gebruik van twee trends die terugkomen in ons motto.

Smarter focus: slim gebruikmaken van technologieën en digitalisering om nieuwe ontwikkelingen voor klanten praktisch mogelijk te maken.

Brighter tomorrow: Door technologische vernieuwing zijn grotere stappen mogelijk in het verduurzamen van onze leefomgeving en in de energietransitie.





Duurzaamheid

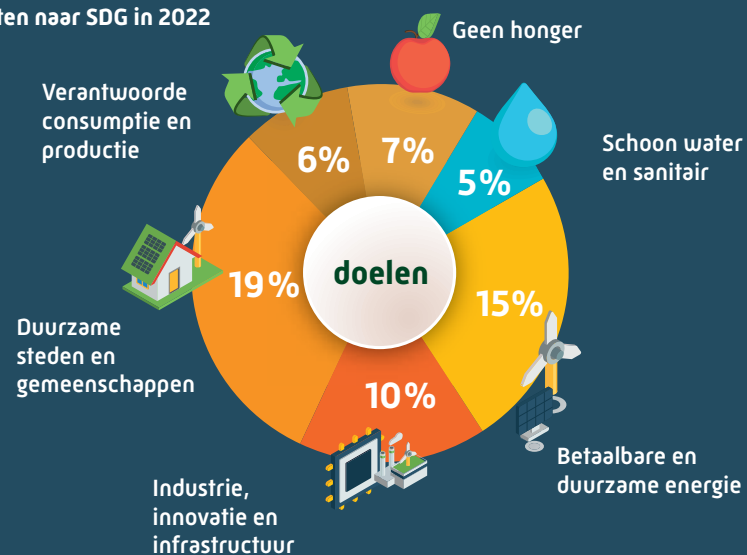
Batenburg Techniek intensiverde de afgelopen jaren de uitvoering van zijn duurzaamheidsprogramma. Het is een integraal onderdeel van onze bedrijfsvoering en dienstverlening. De ESG-methodiek (Environmental, Social, Governance) is daarbij leidend en vertaalt zich in aandacht voor:

- Klimaat en milieu (Environment) – we zetten onze kennis en energie in om positieve impact te behalen samen met onze opdrachtgevers. Daarnaast volgen we de afspraken van het Klimaatakkoord van Parijs;
- De sociale kant van ondernemen (Social) – we richten ons onder andere op veiligheid, gezondheid en tevredenheid van onze medewerkers;
- De wijze van besturen (Governance) – we hebben programma's gericht op beheersing van cybersecurity-risico's. Ook implementeren we standaarden zoals ISO 27001 en IEC 62443.

Het verschil maken met impactprojecten

We meten onze positieve impact door te beoordelen of onze projecten bijdragen aan 1 van de 6 geselecteerde Sustainable Development Goals (SDGs) van de Verenigde Naties. We werken in projecten aan de energietransitie, zonneparken, windparken, maar ook aan digitalisering van de industrie en infrastructuur in Nederland. Positieve impact maakt een steeds groter onderdeel uit van onze projecten. In 2019 was in 46% van onze projecten sprake van positieve impact. In 2022 steeg dat aandeel naar 63%. Het streven is dat in 2030 minimaal 75% van onze projecten een positieve impact heeft.

Impactprojecten naar SDG in 2022



'On our way to a brighter tomorrow'

Batenburg Techniek bestaat al honderd jaar. Over een eeuw zijn wij er nog, in een wereld die onherkenbaar veranderd zal zijn. Wij geven vorm aan die verandering, zowel als technische professionals als betrokken inwoners van deze planeet. Wij denken dat technologie een belangrijke bijdrage gaat leveren om deze uitdagingen op te lossen. Als technisch dienstverlener dragen we hieraan bij door op drie manieren aan een duurzame toekomst te werken:

1 Verbeteren van het oude

De wereld om ons heen is over de afgelopen jaren opgebouwd. Met nieuwe technologie zijn veel verbeteringen te realiseren aan bestaande processen, infrastructuur en gebouwen. Wij helpen klanten hierbij door hun processen efficiënter te maken. Als een early adopter van de nieuwste technologie maken we op een laagdrempelige manier verbeteringen mogelijk.

We maken het nieuwe mogelijk

Technologie staat nooit stil en is continu in ontwikkeling. Of het nu gaat om plasticvervangers of nieuwe moleculen of proteïnebronnen, wij leveren een waardevolle bijdrage aan de ontwikkeling van nieuwe, meer duurzame industrie. Vaak doen wij dit vanuit het ondernemerschap dat in ons DNA zit: wij herkennen de kansen die het biedt voor de toekomst.

2

3 Eigen huis op orde

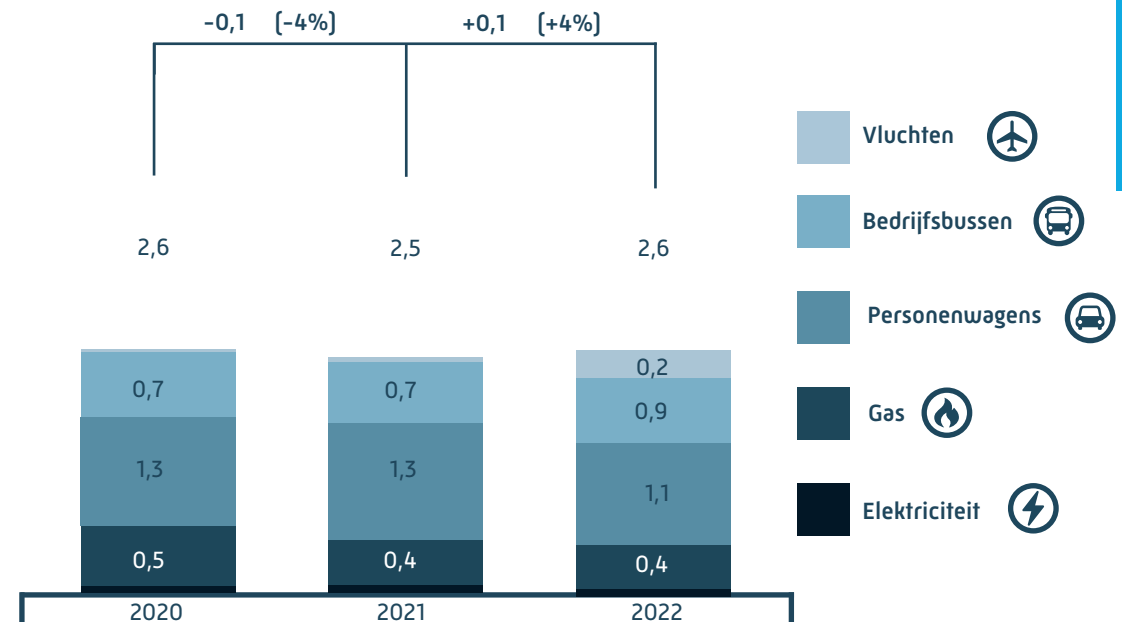
Ook in eigen huis dragen we bij aan een duurzame toekomst. Zo brengen we komende jaren onze CO₂-uitstoot terug in lijn met het Klimaatakkoord van Parijs. Door toonaangevend te zijn in eigen huis nemen we onze verantwoordelijkheid én kennen we de praktijk.

Eigen huis op orde

Een brighter tomorrow begint ook bij onze eigen organisatie. In 2022 hebben we wederom stappen gezet in het op orde brengen van ons eigen huis. Door ons wagenpark verder te elektrificeren en verbeteringen aan ons vastgoed aan te brengen, hebben we de daling van onze CO₂-uitstoot per FTE op het gebied van personenauto's behouden. Inmiddels is al meer dan 15% van onze personenwagens volledige elektrisch en zijn de eerste elektrische bussen, om ervaring mee op te doen, aangeschaft. De emissies voor vliegverkeer zijn per werknemer ten opzichte van 2022 licht gestegen. Dit wordt voornamelijk verklaard door opheffing van Covid-19-restricties. Met deze maatregelen en onze plannen zijn we op koers om onze CO₂-uitstoot per FTE in lijn met het Klimaatakkoord van Parijs in 2030 met minimaal 55% terug te brengen.

Sinds december is ons pand in Twello als eerste van onze panden volledig van het gas af.

CO₂-voetafdruk in ton CO₂-uitstoot per FTE





Medewerkers

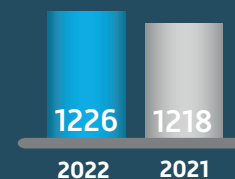
Het vinden, opleiden en investeren in talentvolle mensen is voor Batenburg Techniek van groot belang. Daarom investeren wij voortdurend in hun welzijn, kennis en vaardigheden door het bieden van een plezierige, veilige en gezonde werkomgeving, aandacht voor persoonlijke ontwikkeling en goede arbeidsvoorwaarden. We hebben uitdagende projecten en opleidingen die ontwikkelperspectief bieden aan onze collega's.

Batenburg Techniek draagt bij aan een duurzame toekomst. Zo weten we energieke mensen aan ons te binden, met passie en oog voor creatieve oplossingen. Bij de samenstelling van onze teams vinden we diversiteit en inclusiviteit belangrijk. Daaronder verstaan we eerlijke kansen voor iedereen.

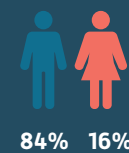
We bieden veel mensen de gelegenheid om praktijk- of onderzoekservaring bij ons op te doen. In 2022 boden we plaats aan 114 stagiair(e)s en afstudeerders. Dat waren er 10 meer dan de 104 studenten in 2021. In de afgelopen vier jaar zien we dat 25% van deze stagiair(e)s/afstudeerders na het afronden van hun studie ook bij Batenburg Techniek in dienst komt.

Batenburg Techniek neemt maatschappelijke verantwoordelijkheid serieus. Dit laten we zien door duurzame oplossingen in ons werk en in onze eigen organisatie toe te passen en oog voor diversiteit en inclusiviteit te hebben als het gaat om eerlijke kansen. Dit zie je dan ook terug in de mogelijkheden die we geboden hebben aan mensen met een afstand tot de arbeidsmarkt, zij-instromers en mensen die re-integreren na ziekte. Het ziekteverzuim bedroeg 4,8%, een stijging ten opzichte van de 3,2% in 2021. Dit kwam mede door de toegenomen contactmomenten en reisbewegingen na twee Covid-19 jaren.

Totaal aantal medewerkers in dienst



Män/vrouw verhouding



Aantal jaar in dienst



10,7 jaar

Samen onderweg

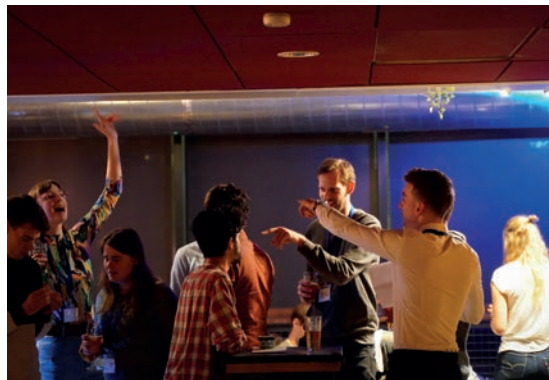
Gezondheid en welzijn

In het voorjaar hebben we een medewerkerstevredenheidsonderzoek (MTO) uitgevoerd onder alle medewerkers van Batenburg Techniek. Onder meer de werkbeleving is onderzocht. De uitkomst geeft een indicatie van de betrokkenheid en loyaliteit van de medewerkers en de waarschijnlijkheid of ze Batenburg Techniek zullen aanbevelen als werkgever. Met een Net Promotor Score die deze waarschijnlijkheid weergeeft, van 56 (op een schaal van -100 tot +100) behoort Batenburg Techniek in Nederland tot de categorie 'excellente werkgevers' (score hoger dan 50). De gemiddelde score voor kennisintensieve Nederlandse bedrijven is 51.



Young Batenburg

Als young professional bij Batenburg Techniek ben je automatisch verbonden aan Young Batenburg; hét netwerk voor en door young professionals van Batenburg Techniek. Young Batenburg organiseert jaarlijks meerdere activiteiten voor young professionals tot 35 jaar, zodat zij een netwerk opbouwen en waardevolle ervaringen uitwisselen. Denk bijvoorbeeld aan masterclasses over technische en soft skills, bijeenkomsten met interessante sprekers, projectbezoeken of teamactiviteiten. Daarnaast is Young Batenburg ook een klankbord voor de directie.



Batenburg Academy

Niet alleen Young Professionals krijgen aandacht binnen Batenburg Techniek, alle generaties binnen ons bedrijf krijgen mogelijkheden aangeboden om zich te ontwikkelen in de breedte of juist de diepte. Voor een deel verzorgen we dat in-house, via de Batenburg Academy, een menu van diverse leergangen waarmee we ernaar streven het beste uit eenieder te halen en persoonlijke groei op allerlei vlakken te realiseren. Afgelopen jaar zijn er veel verschillende sessies geweest, zowel digitaal als fysiek. Met elkaar projecten doen en ervaringen uitwisselen, wordt als inspirerend en verrijkend ervaren. Dit staat ook centraal in onze R&D Talent Centers. Batenburg Techniek biedt zo voor iedereen een uitdaging.



Rioolwaterzuiveringsinstallatie Beemster

Batenburg Techniek werkt graag mee aan Veilig Schoon Voldoende water! Zo zijn we werkzaam voor verschillende rioolwaterzuiveringsinstallaties in Nederland, waaronder RWZI Beemster. Hier moest de rioolwaterzuiveringsinstallatie van 40 jaar oud compleet gerenoveerd worden, terwijl de zuivering volledig in bedrijf bleef. Onze collega's hebben hier het gehele ontwerp en de uitvoering van de E-installatie uitgevoerd en begeleid. Van engineering, paneelbouw, inrichten van laagspanningsruimtes, leggen en aansluiten van kabels tot de I/O-test.

Batenburg
Industrial Automation

Offshore simulator



Om nog efficiënter te kunnen werken, de kwaliteit van de software te verhogen en risico's te verminderen bij complexe processen werken we bij de realisatie van besturingssystemen met simulaties. Een voorbeeld is de trainingssimulator voor offshore operators. De kraan wordt virtueel getest door een operator op kantoor.

Brouwerij Bosteels



Batenburg Techniek heeft met Brouwerij Bosteels een sterke samenwerking voor de procesautomatisering. De projecten die we uitvoeren zorgen voor efficiëntie, tijdwinst of optimalisaties. Zo zorgt het duurzaamheidsproject voor de opslag van procesdata, om daaruit analyses, reporting en trends te maken. Dankzij deze zogenoemde data historian worden analyses gemaakt om de brouwerij te optimaliseren en duurzamer te maken.

Terugblik Batenburg Industrial Automation

Batenburg Industrial Automation richt zich op het ontwerpen en beheren van besturingssystemen voor toepassingen in de industrie, infrastructuur en de marine en offshore.

De resultaten van 2022 zijn mede positief beïnvloed door de overname van Magion Industriële Automatisering per 9 november 2021. Batenburg Magion is daarmee in 2022 voor een volledig jaar onderdeel van Batenburg Industrial Automation. De integratie verloopt voorspoedig en er wordt succesvol samengewerkt tussen de bedrijven. De afgelopen jaren nam de vraag naar cybersecurity toe voor industriële processen en voor de vitale infrastructuur. Een ontwikkeling waar we al een aantal jaren op inspelen en waar de kennisbundeling met Batenburg Magion voor versnelling zorgt.

Eenzelfde ontwikkeling vond plaats op het gebied van data intelligence. We hebben in 2022 meerdere opdrachtgevers geholpen met het gestructureerd verzamelen, analyseren en rapporteren van essentiële data. In de vitale infrastructuur waren we betrokken bij meerdere sluizen, bruggen, gemalen en tunnels. Sinds begin 2022 werken onze specialisten voor combinatie Levvel aan de versterking van de Afsluitdijk. We verzorgen de besturing, cybersecurity, predictive maintenance en de bijbehorende elektrische installaties.

De hoge gasprijs heeft een grote invloed op de energie-intensieve industrie. Een aantal opdrachtgevers verminderde de productie en stelde investeringen uit. Tegelijkertijd werken we bij steeds meer opdrachtgevers aan mooie projecten rond vervanging van fossiele grondstoffen door duurzame

grondstoffen en hergebruik van gerecyclede materialen. Ook binnen de farmaceutische industrie en de zuivelsector groeide het aantal opdrachten.

In mei 2022 vierde Batenburg Beenen zijn 100-jarig bestaan met twee goed bezochte seminars voor relaties en voor studenten. Vanwege Covid-19 was deze viering twee jaar uitgesteld.

De afgelopen jaren zijn de ontwikkelingen in robotica- en visiontechnologie snel toegenomen. De verwachting is dat deze ontwikkelingen in de sector door zullen zetten. Aansprekend voorbeeld is een autonoom functionerende onkruidrobot die we samen met een machinebouwer ontwikkelden.

In de marine en offshore werkt Batenburg JB Systems regelmatig in internationale projecten in de bouw van offshore-kranen. Door de reisbeperkingen vanwege Covid-19 waren meerdere projecten uitgesteld. Met het opheffen van de restricties was het in de tweede helft van het jaar weer mogelijk om naar de projecten te reizen en deze af te ronden.

A man in a dark blue shirt is looking at a tablet in a greenhouse. The background shows rows of tomato plants in white trays. The man is in the foreground, looking towards the right. The tablet screen shows some data or a map. The overall scene is a modern agricultural setting.

70 hectare datagedreven gestuurd

Great Northern Hydroponics, de 28 hectare grote kas in Kingsville, Canada, die bekend staat om zijn tomaten, besloot over te stappen op IIVO van Hoogendoorn Growth Management. Dankzij de krachtige algoritmen van de IIVO wordt het klimaat van het bedrijf proactief gestuurd, ziet men een toename in productie & kwaliteit en worden besparingen op 'resources' gerealiseerd.

Batenburg
Horticulture

Teelt van de toekomst



Hoogendoorn Growth Management en LetsGrow.com werken samen met Agadir Horticultural Complex om de Marokkaanse tuinbouw een impuls te geven op het gebied van kennisdeling, onderzoek en ontwikkeling. Studenten van het CHA maken dagelijks gebruik van de geïnstalleerde IIVO-procescomputer, de sensoren en het MyLetsGrow dataplatform. Daarnaast worden door collega's Data Driven Growing trainingen gegeven.

Duurzame kas in Mexico



Finka San Antonio is een duurzame kas van 22 hectare. Het IIVO-systeem van Hoogendoorn is verantwoordelijk voor de complete besturing en klimaatbeheersing van de gehele kas. Via LetsGrow.com's Data Driven Growing trainingsprogramma heeft het Finka team deelgenomen aan trainingen op hoog niveau, om het praktische gebruik van de Plant Empowerment principes te verfijnen.

Terugblik Batenburg Horticulture

Met geïntegreerde automatiseringsoplossingen en data intelligence zorgt Batenburg Horticulture wereldwijd voor optimalisatie van de teelt voor elk type tuinbouwonderneming. Batenburg Horticulture opereert onder de namen Hoogendoorn Growth Management en LetsGrow.com

Ook in 2022 maakten de opbrengsten in de tuinbouw-automatisering een belangrijke groei door. De introductie van de IIVO, wereldwijd de meest geavanceerde klimaatcomputer van dit moment, droeg hieraan sterk bij. Zowel nieuwe als bestaande opdrachtgevers van Hoogendoorn Growth Management stappen over op de IIVO, waardoor ze gebruik kunnen maken van de meest geavanceerde algoritmes en teeltprincipes van Data Driven Growing.

Om de groei te kunnen ondersteunen is in 2022 een kantoor geopend in Alexandria in de Verenigde Staten van Amerika. Hiermee is Batenburg Horticulture, in combinatie met de vestigingen in Canada en Mexico, nog beter in staat om de Noord-Amerikaanse markt te bedienen.

LetsGrow.com focust op Data Driven Growing. Dat uit zich in de toepassing van moderne teeltprincipes in combinatie met data-analyses en algoritmes en zorgt voor verbeterde teeltopbrengsten in hightech kassen. Zo wordt het mogelijk gemaakt dat er meer geproduceerd kan worden met minder input van natuurlijke hulpbronnen. Deze ontwikkeling wordt van steeds groter belang vanwege de wereldwijde groei van kasteelt, de schaarste aan ervaren telers die daardoor ontstaat en de scherpere focus op duurzame teeltmethoden. Het afgelopen jaar is de vraag naar advisering en ondersteuning rondom Data Driven Growing sterk toegenomen.

Toenemende waterschaarste, bevolkingsgroei en grotere vraag naar lokaal verbouwd vers en veilig voedsel zorgen voor een groeiende vraag naar teelt in tuinbouwkassen en naar de bijbehorende automatisering. Investeerders van buiten de tuinbouwsector tonen de afgelopen jaren steeds meer interesse in nieuwe hightech kassen.

De glastuinbouw, het telen van groente, bloemen en potplanten in kassen, is zeer gevoelig voor energieprijzen. Door de sterk gestegen prijs van aardgas is 2022, vooral in Europa, een lastig jaar geworden voor deze sector. En het lijkt erop dat ook in 2023 de markt rekening moet houden met de onzekerheid van hoge energieprijzen. Dit kan van invloed zijn op investeringsbeslissingen van tuinders, met name in Europa.

Batterijopslag Albert Heijn

Samen met Switch Energy helpen wij Albert Heijn in het verduurzamen van hun logistieke locatie Geldermalsen. Door lokaal opgewekte zonne-energie in combinatie met 16 accusets worden de geïnstalleerde Lucht-Water Warmtepompen van energie voorzien. Het opslagsysteem is in totaal goed voor zo'n 800 kVA. Overcapaciteit wordt opgeslagen in het opslagsysteem en wordt aangeroeven tijdens stroompieken. Hiermee zet Albert Heijn een grote stap richting een duurzaam distributiecentrum.



Batenburg
Energietechniek

Kroningswind



Windpark Kroningswind bestaat uit 18 windmolens die in totaal zo'n 80 MW leveren. Dit is goed voor zo'n 65.000 huishoudens. Om deze stroom te distribueren hebben wij een vermogenstransformator die de energie van de windtribunes omzet naar energie die het net ingaat. Voor deze schakelruimte hebben wij vrijwel alle componenten die we in het leveringspakket hebben ook daadwerkelijk mogen leveren.

DR stations Liander



In 2022 zijn wij begonnen met het leveren van de eerste distributieruimtes voor Liander. In de komende vier jaar worden in totaal 200 van deze DR stations geleverd. Hiermee kan Liander de capaciteit van het net vergroten door de spanning te verhogen op de lijn. Hiermee wordt netcongestie tegengegaan.

Terugblik Batenburg Energietechniek

Batenburg Energietechniek levert en ontwikkelt componenten en systemen die worden toegepast in het elektriciteitsdistributienetwerk.

De opbrengsten van Batenburg Energietechniek zijn sterk toegenomen. De energietransitie zorgt voor een sterke vraag naar componenten en diensten voor het elektriciteitsnetwerk. Elektriciteit wordt immers steeds meer gebruikt als energiedrager. Dat maakt uitbreiding en verzwaring van het elektriciteitsnetwerk nodig.

De beperkte capaciteit van het Nederlandse elektriciteitsnetwerk krijgt steeds meer aandacht. Industriële bedrijven hebben door de energiecongestie steeds meer moeite om uit te breiden, hun productie te verduurzamen en het transport te elektrificeren. De vraag naar innovatieve oplossingen neemt sterk toe: zowel naar decentrale opwekking van duurzame energie, naar de opslag van energie, als naar energiemanagementsystemen om het geheel in combinatie met de productie aan te sturen. Door componenten te combineren en dankzij de kennis en ervaring in de verschillende divisies, is Batenburg Techniek goed in staat hierop in te spelen en de beste oplossing voor de opdrachtgever te realiseren.

De problematiek in het elektriciteitsnetwerk belemmert ook het aansluiten van nieuw aan te leggen zonneparken. In sommige gevallen is aansluiten zelfs onmogelijk. Een aantal projecten is hierdoor uitgesteld.

Voor een van de grotere netwerkbedrijven levert Batenburg Techniek de speciale transformatorstations die gebruikt worden om de spanning in het netwerk te verhogen en zo de capaciteit

van het netwerk te vergroten. Ook bij andere opdrachtgevers nam de vraag naar transformatorstations dusdanig toe dat eind 2022 een tweede productiehal betrokken is om de assemblagecapaciteit te vergroten.

Door het toegenomen aandeel van zonne- en windenergie in de energiemix, neemt ook de behoefte aan opslagcapaciteit toe. Batenburg Techniek is betrokken bij projecten voor batterijopslag en de toepassing van waterstof als energiedrager.

De overheid investeerde in 2022 relatief weinig in het railinfranetwerk. Dit zorgde ervoor dat onze opbrengsten binnen de railinfra-markt gelijk bleven aan 2021. Het huidige kabinet heeft echter in het regeerakkoord voor € 7,5 miljard aan investeringen in railinfra opgenomen. Te verwachten is dat de effecten hiervan de komende jaren merkbaar zullen zijn. Ondertussen helpen we opdrachtgevers met innovatieve oplossingen die de railinfra veilig en betrouwbaar houden.

An aerial photograph of a large, modern industrial building with a white facade and a flat roof. The building features a prominent glass-enclosed entrance structure with a green roof. The surrounding area includes a parking lot with a few vehicles, a paved walkway, and some landscaping. In the background, there are green fields and utility poles under a clear sky.

Duurzaam vastgoed voor Picnic

Online supermarkt Picnic vestigt een geautomatiseerd fulfillmentcenter (dat regelt het gehele logistieke proces van orderafhandeling, van goederenontvangst tot verzending van de orders) op bedrijventerrein Hessenpoort in Zwolle. Picnic krijgt een vloeroppervlak van 45.000 vierkante meter. Wij verzorgen alle werktuigbouwkundige- en elektrotechnische installaties voor het nieuwe fulfillmentcenter. De Batenburg Energiecontainer in combinatie met twee lucht water warmtepompen zijn inmiddels ook geïnstalleerd op het dak van het nieuwe pand. De Batenburg Energiecontainer is een ruimtebesparende oplossing en wordt geheel plug-and-play geleverd en gemonteerd.

Batenburg
Installatietechniek

Biodivers Zonnepark



In opdracht van IZEN bouwen wij mee aan Zonnepark Kamperweg in Kruijningen. Voor alle 45.000 zonnepanelen verzorgen we de middenspanning inclusief civiele werkzaamheden. Daarnaast leveren we de benodigde transformatorstations, waaronder een inkoopstation en zeven compactstations, en vanuit Batenburg Vision ISP verzorgen we de camera installaties. Bovendien wordt het park ontwikkeld met extra aanleg van groen en wordt ook regenwater opgevangen.

Vrachtwagen laaddepot



Eén van de grootste supermarktketens van Nederland zet in op elektrisch rijden. Wij hebben de vrachtwagen laadinfrastructuur mogen realiseren in samenwerking met ABB. Hiervoor is een combinatie gebruikt van snelladers, powerkasten en een transformatorstation. Hiermee worden de vier grootste steden voorzien van voorraad met elektrische voertuigen.

Terugblik Batenburg Installatietechniek

Batenburg Installatietechniek is overwegend actief in de utiliteitsbouw, industrie en energietechniek.

Vanuit zes vestigingen, verspreid over Nederland, helpt Batenburg Techniek opdrachtgevers hun klimaatambities te combineren met hun huisvestingsstrategie. Dit doen we vanuit drie expertisegebieden:

- Duurzaam vastgoed;
- Energietechniek met duurzame elektriciteit en waterstof;
- Beveiliging en cameratechniek.

Door de in 2022 sterk gestegen energiekosten nam de vraag naar verduurzaming van bestaand vastgoed snel toe. Hierbij gaat het om energiebesparing, elektrificatie van de energievoorziening en duurzame energieopwekking en -opslag.

Door de overbelasting van het Nederlandse elektriciteitsnetwerk krijgen veel opdrachtgevers bij nieuwbouw of uitbreiding van hun productiefaciliteiten te maken met een beperkte, vaak te kleine, aansluiting op het elektriciteitsnetwerk. Met slimme systemen voor energiemangement in combinatie met verschillende vormen van energieopwekking en opslag realiseren we oplossingen voor deze situatie.

Covid-19 zorgde voor een drastisch lagere bezettingsgraad van het openbaar vervoer. Dit had ook impact op investeringsbeslissingen van OV-maatschappijen en leidde onder meer tot minder projecten voor elektrificatie van het openbaar

vervoer. In het goederentransport neemt echter de vraag naar laadoplossingen voor elektrische vrachtwagens toe.

Batenburg Techniek is in het gehele land betrokken bij een groot aantal projecten, zowel in de voorbereiding, het ontwerp, de vergunningsverlening, als bij de uitvoering. Een mooi voorbeeld is een groot distributiecentrum waar een laadplein met DC-snelladers is aangelegd. Een zonnedak in combinatie met tien batterijen zorgt voor de energie.

In de sector duurzaam vastgoed waren de opbrengsten in 2022 goed. Batenburg Techniek is betrokken bij een aantal mooie industriële- en distributieprojecten. De laatste maanden lijkt er echter in de nieuwbouwmkt aarzeling te komen. Door de gestegen inflatie en daarmee samenhangende gestegen bouwkosten en renteverhogingen, lijkt de investeringsbereidheid bij beleggers af te nemen. Bovendien zorgt de wet- en regelgeving rondom stikstof voor vertragingen bij projecten.

Door de hoge energieprijzen blijft de behoefte aan energiebesparing in bestaand vastgoed toenemen. We merken een groeiende vraag naar advies en ondersteuning, bijvoorbeeld bij het aardgasloos maken van gebouwen. Veel 'van gas los'-projecten starten met energiemonitoring en advisering over mogelijke oplossingen. Om aan de groeiende vraag te voldoen, breidden we in 2022 de adviescapaciteit verder uit.

Batenburg Center of Expertise

De technologische innovaties van vandaag, zorgen voor de duurzame transitie van morgen. Van Energy tot Healthcare, Smart Mobility en Food & Agri: iedereen zoekt naar oplossingen voor het toepassen van elektronische innovatie. Batenburg Applied Technologies weet wat de markt vraagt en realiseert innovatieve elektronische oplossingen. Binnen ons Center of Expertise brengen we kennis, componenten en producten bij elkaar wat vernieuwing aanjaagt. Wij realiseren voor u toepassingen, van uitdaging tot werkende oplossing.



Batenburg
Industriële Componenten

Elektrisch onderweg



Het innovatieve Brekr maakt elektrische brommers en Batenburg Bevestigingstechniek helpt Brekr om Brekr Model B te realiseren. Dit doen we met onze bevestigingsoplossingen die aansluiten bij het stijlvolle design van de Model B. Samen met Brekr zetten we in op een duurzamere en stijlvolle toekomst op de weg.

IoT-oplossingen



Batenburg Techniek assembleert PCB's voor de hardware die de tracking van containers mogelijk maakt. Deze PCB's zijn bestand tegen de weersomstandigheden en trillingen die de container onderweg tegenkomt. Met slimme IoT-oplossingen bieden we IMT de mogelijkheid om live de data van containers in te zien om vervoer te optimaliseren.

Terugblik Batenburg Industriële Componenten

De ondernemingen binnen de divisie Batenburg Industriële Componenten richten zich op de maakindustrie. De divisie bestaat uit drie ondernemingen: Batenburg Applied Technologies, Batenburg Bevestigingstechniek en Batenburg Industriële Elektronica.

Zowel in 2021 als in de eerste helft van 2022 waren er knelpunten bij de toelevering van chips en componenten. Dit resulteerde in lange levertijden en gestegen inkooprijzen. Bovendien noodzaakte het tot het aanhouden van grotere voorraden, omdat niet alle componenten tegelijk verkrijgbaar waren. Het was lastig en duur om goederen met containers vanuit Azië te verschepen. Opdrachtgevers moesten daarom met lange levertijden rekening houden en lang van tevoren bestellen. Hierdoor steeg het orderboek sterk. De beperkte en soms ontbrekende verkrijgbaarheid van componenten noodzaakte tot langdurig zoeken naar componenten en tot redesign van producten. Zo konden we met alternatieve componenten toch produceren. Vanaf de zomer lijkt de markt langzamerhand te verruimen. Hierdoor en dankzij een toename van nieuwe opdrachtgevers en nieuwe projecten namen de opbrengsten toe.

Met ingang van 1 april 2022 zijn de activiteiten van Batenburg Mechatronica en Batenburg Adelco Electronics samengegaan in Batenburg Applied Technologies. De kennis op het gebied van wireless modules, decentrale intelligentie, thermal management en de besturing van apparaten is nu gebundeld. Dankzij deze stap worden we vaker betrokken bij het bedenken van innovatieve elektronische oplossingen.

In ons Center of Expertise onderzoeken, ontwikkelen en testen we innovaties en ontwikkelen we hightech prototypes in kleine series. Hiermee adviseren en ondersteunen we opdrachtgevers bij het ontwikkelen van producten; vanaf het eerste innovatieve idee tot aan het gereedmaken van hun product

voor serieproductie. In 2022 ontwikkelden we op die manier producten voor opdrachtgevers in de food & agri, medische sector, energietransitie en digitalisering.

Batenburg Bevestigingstechniek heeft een goed jaar achter de rug. Een groot aantal opdrachtgevers is actief in groeisectoren als de energietransitie en de digitalisering. Mede hierdoor namen de opbrengsten toe. Daarnaast betrekken opdrachtgevers ons steeds eerder in het ontwerpproces van nieuwe producten. Hierdoor zijn we in staat meer waarde toe te voegen, met hogere opbrengsten.

Begin 2022 introduceerde Batenburg Bevestigingstechniek succesvol de Bright Bin. Bij dit logistieke systeem zorgt scantechnologie ervoor dat opdrachtgevers automatisch en op tijd bestellen. Dit verbetert de logistiek en optimaliseert het productieproces van opdrachtgevers aanzienlijk.

Door de oorlog in Oekraïne en de daaruit voortvloeiende sancties en handelsbelemmeringen ontstond er in de eerste helft van 2022 wereldwijd een tekort aan nikkel en daardoor ook aan roestvaststalen bevestigingsmiddelen. Dankzij ons uitgebreide netwerk konden we snel schakelen met bestaande en nieuwe leveranciers en zo zorgen voor praktische oplossingen.

Tekorten aan chips en componenten maakten 2022 voor Batenburg Industriële Elektronica een hectisch jaar. Door ontwerpen aan te passen konden we desondanks met de nog wel verkrijgbare componenten toch printplaten produceren.

Kerncijfers Batenburg Techniek

	2022	2021 Genorm *1	2022	2021	2020	2019	2018
(€ miljoen)							
Opbrengsten	303,1	262,1	303,1	262,1	236,0	222,5	200,6
EBITA [*2]	27,8	21,5	27,8	21,1	17,5	16,4	12,3
EBITDA [*3]	34,3	27,4	34,3	27,0	22,9	20,8	14,3
Nettoresultaat	19,0	14,0	19,0	13,6	11,2	11,0	10,1
Balanstotaal			163,6	149,5	136,9	115,3	102,5
Eigen vermogen			52,6	45,6	58,6	52,0	49,3
Werkkapitaal [*4]			19,5	10,2	8,8	13,6	11,3
Net debt [*5]			9,0	4,1	-11,9	-6,3	-5,8
Medewerkers							
Gemiddeld aantal medewerkers	1.222	1.190	1.222	1.190	1.110	1.035	986
Ratio's							
EBITA op opbrengsten [%]	9,2	8,2	9,2	8,0	7,4	7,4	6,1
EBITDA op opbrengsten [%]	11,3	10,5	11,3	10,3	9,7	9,3	8,7
Net debt op EBITDA			0,3	0,2	-0,5	-0,3	-0,3
Nettoresultaat op opbrengsten [%]	6,3	5,3	6,3	5,2	4,8	4,9	5,0
Solvabiliteit [incl. IFRS 16 in 2019 tm 2022] [%] [*6]			32,6	30,5	42,8	45,1	48,2

*1) Kolom 2021 is genormaliseerd betreft kengetallen genormaliseerd voor kosten overname Batenburg Magion (€ 0,1 miljoen) en transitiekosten (€ 0,3 miljoen).

*2) EBITA betreft het bedrijfsresultaat vóór belastingen en financieringsbaten en -lasten en amortisatie van immateriële activa.

*3) EBITDA betreft het bedrijfsresultaat vóór belastingen, financieringsbaten en -lasten, afschrijvingen van materiële vaste activa en amortisatie van immateriële activa.

*4) Werkkapitaal is exclusief geldmiddelen en kasequivalenten en leningen en overige financieringsverplichtingen.

*5) Net debt = lange termijn leningen en financieringsverplichtingen + korte termijn leningen en financieringsverplichtingen - geldmiddelen en kasequivalenten.

*6) Solvabiliteit = eigen vermogen / balanstotaal.

Per divisie

Opbrengsten en resultaat, Batenburg Industrial Automation (€ miljoen)		
	2022	2021
Opbrengsten	89,6	77,0
EBITA	10,8	10,3
EBITA als % van de opbrengsten*	12,1%	13,4%

* Betreft activiteiten genormaliseerd voor kosten overname Magion (2021: € 0,1 miljoen).

** EBITA als % van de opbrengsten is gebaseerd op onafgeronde cijfers.

Opbrengsten en resultaat, Batenburg Horticulture (€ miljoen)		
	2022	2021
Opbrengsten	24,8	20,5
EBITA	1,5	1,3
EBITA als % van de opbrengsten*	6,0%	6,3%

* EBITA als % van de opbrengsten is gebaseerd op onafgeronde cijfers.

Opbrengsten en resultaat, Batenburg Energietechniek (€ miljoen)		
	2022	2021
Opbrengsten	50,2	42,2
EBITA	6,4	3,5
EBITA als % van de opbrengsten**	12,7%	8,2%

* EBITA als % van de opbrengsten is gebaseerd op onafgeronde cijfers.

Opbrengsten en resultaat, Batenburg Installatietechniek (€ miljoen)		
	2022	2021
Opbrengsten	68,4	64,3
EBITA	3,6	4,1
EBITA als % van de opbrengsten*	5,3%	6,4%

* EBITA als % van de opbrengsten is gebaseerd op onafgeronde cijfers.

Opbrengsten en resultaat, Batenburg Industriële Componenten (€ miljoen)		
	2022	2021
Opbrengsten	70,0	58,1
EBITA	6,6	3,7
EBITA als % van de opbrengsten*	9,5%	6,5%

* EBITA als % van de opbrengsten is gebaseerd op onafgeronde cijfers.

Geconsolideerde winst-en-verliesrekening

in € miljoen	2022	2021
Som der bedrijfsopbrengsten	303,1	262,1
Kosten van grond- en hulpstoffen en handelsgoederen	118,4	105,0
Uitbesteed werk en andere externe kosten	35,2	26,1
Lonen en salarissen	73,8	67,4
Sociale lasten en andere personeelslasten	16,7	15,2
Afschrijvingen materiële vaste activa	6,6	5,9
Amortisaties immateriële activa	2,0	2,2
Overige bedrijfskosten	24,4	21,5
Afwaardering verwachte krediet verliezen	0,2	-
Totaal bedrijfslasten	277,3	243,3
EBIT (bedrijfsresultaat)	25,8	18,8
Totaal financieringsbaten en -lasten	-0,5	-0,1
Resultaat vóór belastingen	25,3	18,7
Belastingen over het resultaat	6,3	5,1
Resultaat na belastingen	19,0	13,6



Kernwaarden

Wij Batenburgers zijn...

Onze Batenburgers werken graag samen met veel passie en energie aan creatieve oplossingen voor onze klanten. Onze kernwaarden zijn voor ons belangrijk en geven aan wie wij zijn en waar wij voor staan.



Dichtbij

Wij staan dichtbij onze klanten, wij luisteren en leven ons in. Wij richten ons op lange klantenrelaties.



Creatief

Iedere dag houden wij ons bezig met onze passie. Hierdoor blijven wij up-to-date en verrassen wij onze klanten met creatieve oplossingen. Oplossingen die voor onze klanten de stap naar morgen mogelijk maken.



Energiek

Wij Batenburgers zijn gedreven, enthousiast en optimistisch. Iedere dag zetten wij dat ene stapje extra om voor topresultaten te zorgen.

Waar kun je ons vinden?

Batenburg Techniek

Rotterdam

Batenburg Industrial Automation

Den Haag

Heerenveen

Nijkerk

Vlaardingen

Zeist

Zundert

Zwaag

Zwolle

Madrid (Spanje)

Schilde (België)

Schoten (België)

Batenburg Horticulture

Vlaardingen

Alexandria (Verenigde Staten)

Beijing (China)

Ontario (Canada)

Querétaro (Mexico)

Batenburg Energietechniek

Capelle aan den IJssel

Batenburg Installatietechniek

Monster

Nijkerk

Nijmegen

Rotterdam

Twello

Waalwijk


Batenburg Industriële Componenten

Rotterdam

Neede

Veenendaal

Zaventem (België)



smarter **focus.**
brighter **tomorrow.**